

АН № 0271507

Жер учаскесінің кадастрлық нөмірі: 21-320-135-476

Жер учаскесіне жеке меншік құқығы

Жер учаскесінің алаңы: 1,8446 га

Жердің санаты: Елді мекендердің жерлері (қалалар, поселкелер және ауылдық елді мекендер)

Жер учаскесін нысаналы тағайындау: жапсарлап салынатын орын-жайлары, паркінгі бар әкімшілік-тұрғын кешенін салу және пайдалану

Жер учаскесін пайдаланудағы шектеулер мен ауыртпалықтар: Қазақстан Республикасының заңнамасында белгіленген тәртіпте уәкілетті органдарға, шектес жерді пайдаланушыларға (меншік иелерін жер үсті және жер асты коммуникацияларын салу және пайдалануға бөгетсіз өтуді қамтамасыз ету

Жер учаскесінің бөлінуі: бөлінеді

Кадастровый номер земельного участка: 21-320-135-476

Право частной собственности на земельный участок

Площадь земельного участка: 1,8446 га

Категория земель: Земли населенных пунктов (городов, поселков и сельских населенных пунктов)

Целевое назначение земельного участка: строительство и эксплуатация административного жилого комплекса со встроенными помещениями и паркингом

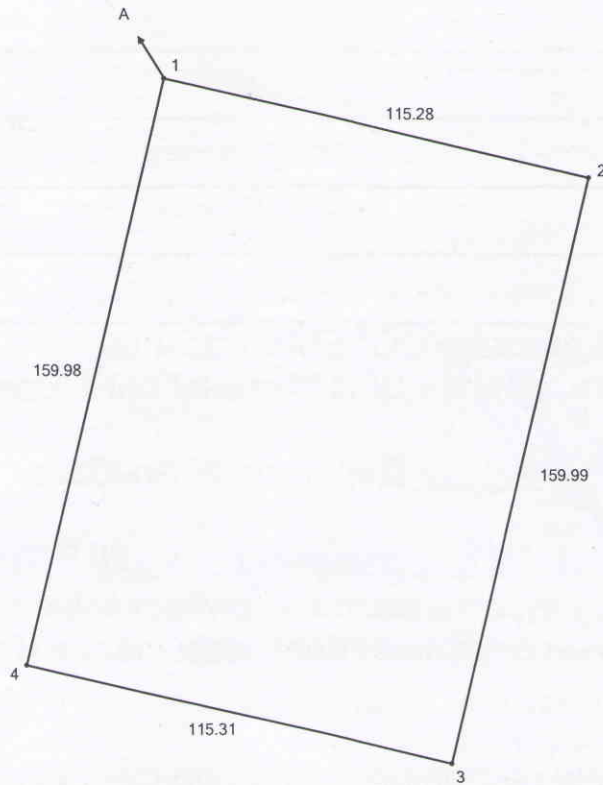
Ограничения в использовании и обременения земельного участка: беспрепятственный проезд и доступ уполномоченным органам, смежным землепользователям (собственникам) для строительства и эксплуатации подземных и надземных коммуникаций, в порядке установленном законодательством Республики Казахстан

Делимость земельного участка: делимый

АН № 0271507

Жер учаскесінің ЖОСПАРЫ
ПЛАН земельного участка

Учаскенің орналасқан жері: Астана қаласы, "Есіл" ауданы,
№26 және 36 көшелері қиылысының маңайы
Местоположение участка: город Астана, район "Есиль",
район пересечения улиц №26 и 36



Шектесу учаскелерінің кадастрлық нөмірлері (жер санаттары)
А дан А ға дейін: Астана қаласының жері

Кадастровые номера (категории земель) смежных участков
от А до А: земли города Астаны

МАСШТАБ 1 : 2000